



**КОМИТЕТ ИМУЩЕСТВЕННЫХ ОТНОШЕНИЙ
АДМИНИСТРАЦИИ ПЕРМСКОГО МУНИЦИПАЛЬНОГО ОКРУГА**

РЕШЕНИЕ

о размещении объектов № 3342

Пермский край
Пермский округ

24.11.2023

Комитет имущественных отношений администрации Пермского муниципального округа разрешает Публичному акционерному обществу «Россети Урала» (ИНН 6671163413, ОГРН 1056604000970, почтовый адрес: 620026, г. Екатеринбург, ул. Мамина Сибиряка, д. 140)

размещение объекта: «строительство ВЛ 0,4 кВ с установкой ПУ для электроснабжения деревни Канабеково (4500086358) (Носкова К.А.)»

на землях муниципальной собственности.

на срок бессрочно.

Местоположение: Пермский край, Пермский муниципальный округ, д. Канабеково, ул. Вишнёвая.

Приложение: схема предполагаемых к использованию земель или земельных участков.

Особые условия использования:

1) При установке опор электросетевого хозяйства учесть параметры ширины проезда улично-дорожной сети, во избежание сужения полосы отвода дороги. Установить опоры на расстоянии не более 2 метров от границ земельного участка.

2) При условии получения разрешения на производство земляных работ.

Заместитель председателя комитета


(подпись, печать)

М.В. Королева



Схема предполагаемых к использованию земель или части земельного участка

Объект: "Строительство ВЛ 0,4 кВ с установкой ПУ для электроснабжения деревни Канабеково (4500086358) (Носкова К.А.)"

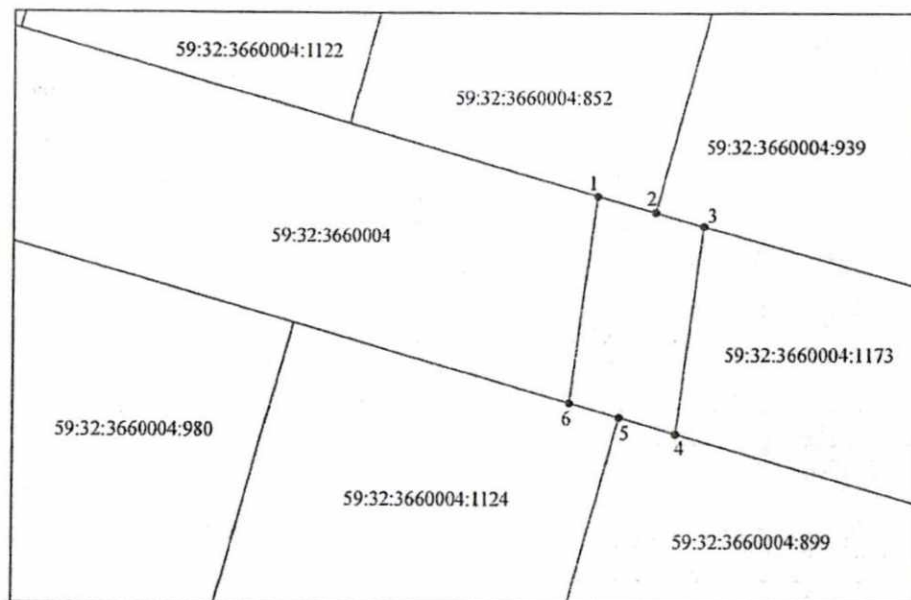
Местоположение: Пермский край, Пермский муниципальный округ, д. Канабеково, ул. Вишнёвая

Площадь земель или части земельного участка, кв. м.: 121

Категория земель: Земли населенных пунктов

Вид разрешенного использования земельного участка:

Цель использования: Под объекты инженерного оборудования электроснабжения (Строительство ВЛ 0,4 кВ с установкой ПУ для электроснабжения деревни Канабеково (4500086358) (Носкова К.А.))



1:500

Условные обозначения:

- предполагаемые к использованию земли;
- существующая часть границы, имеющиеся в ЕГРН сведения о которой достаточны для определения ее местоположения;
- граница кадастрового квартала;
- 1 - характерная точка границы испрашиваемого земельного участка;
- границы зон, с особыми условиями использования территории вынесенные в ЕГРН;

Описание границ смежных землепользователей:

- от точки 1 до точки 2 по границе земельного участка с кадастровым номером 59:32:3660004:852;
- от точки 2 до точки 3 по границе земельного участка с кадастровым номером 59:32:3660004:939;
- от точки 3 до точки 4 по территории земельного участка с кадастровым номером 59:32:3660004:1173;
- от точки 4 до точки 5 по границе земельного участка с кадастровым номером 59:32:3660004:899;
- от точки 5 до точки 6 по границе земельного участка с кадастровым номером 59:32:3660004:1124;
- от точки 6 до точки 1 по территории земельного участка с кадастровым номером 59:32:3660004:1173

Каталог координат характерных точек		
Обозначение характерных точек границ	Координаты МСК-59, Зона 2, м.	
	X	Y
1	510597,95	2255409,99
2	510596,75	2255414,21
3	510595,74	2255417,76
4	510580,72	2255415,72
5	510581,90	2255411,58
6	510582,93	2255407,95
1	510597,95	2255409,99

Заявитель: _____

Носкова К.А. / Курячкова Е.В.